



# Présentation du système de relevé scanner FARO Focus 3D

Novotel Bussigny - 12 septembre 2014

*Vincent Filliettaz & Jean-Philippe Suter*





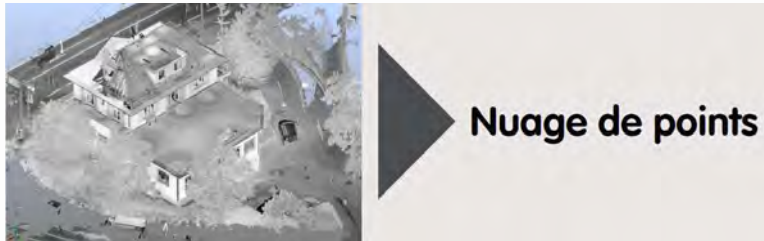
### Système FARO

- Portable
- Rapide
- Intuitif
- Précision jusqu'à  $\pm 2$  mm
- Portée de 0,6 m à 130 m
- 100% compatible AutoCAD ©



Relevé





## Traitement dans les logiciels Scene & PointCab

- Récupération des données brutes
- Contrôle des stations
- Assemblage des stations
- Extraction du nuage de points pour AutoCAD
- Création des orthophotos pour AutoCAD et Archicad





## Utilisation du nuage de points et des orthophotos dans AutoCAD





## Informations & Tarifs hors taxes:

Relevé FARO	1'600.- / jour	
Dessin	1'000.- / jour	y.c. traitement des données FARO
Nb. de locaux	25 à 30 / jour	
Nb. moyen de scans	3 scans / local	
Nb façades	4 façades / ½ jour	
Nb. moyen de scans	4 scans/ façade	