



Présentation du système de relevé scanner FARO Focus 3D

ORIF Morges - 30 janvier 2015

Vincent Filliettaz & Jean-Philippe Suter





Système FARO

- Portable
- Rapide
- Intuitif
- Précision jusqu'à ± 2 mm
- Portée de 0,6 m à 130 m
- 100% compatible AutoCAD ©

[Vidéo FARO](#)



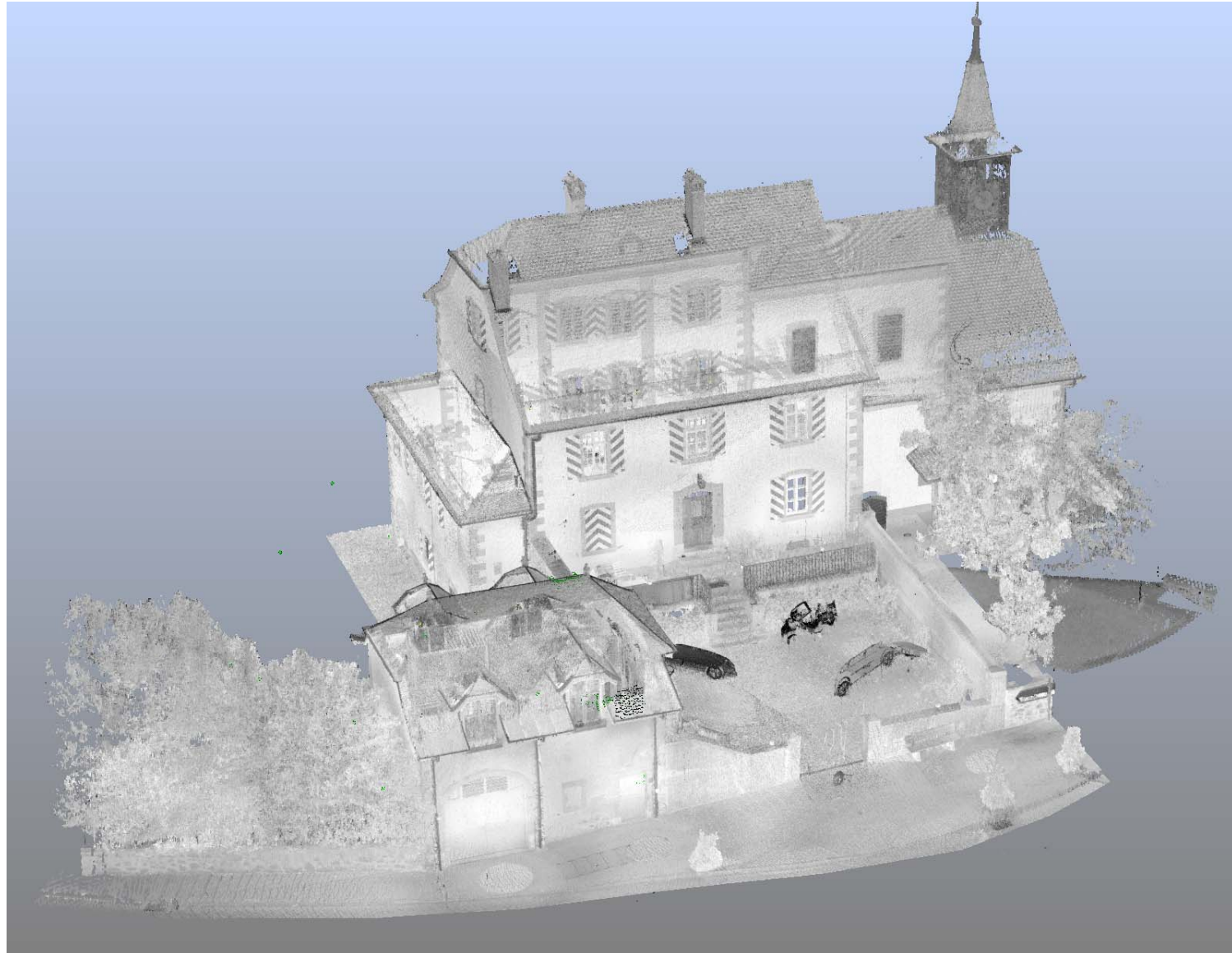
Relevé



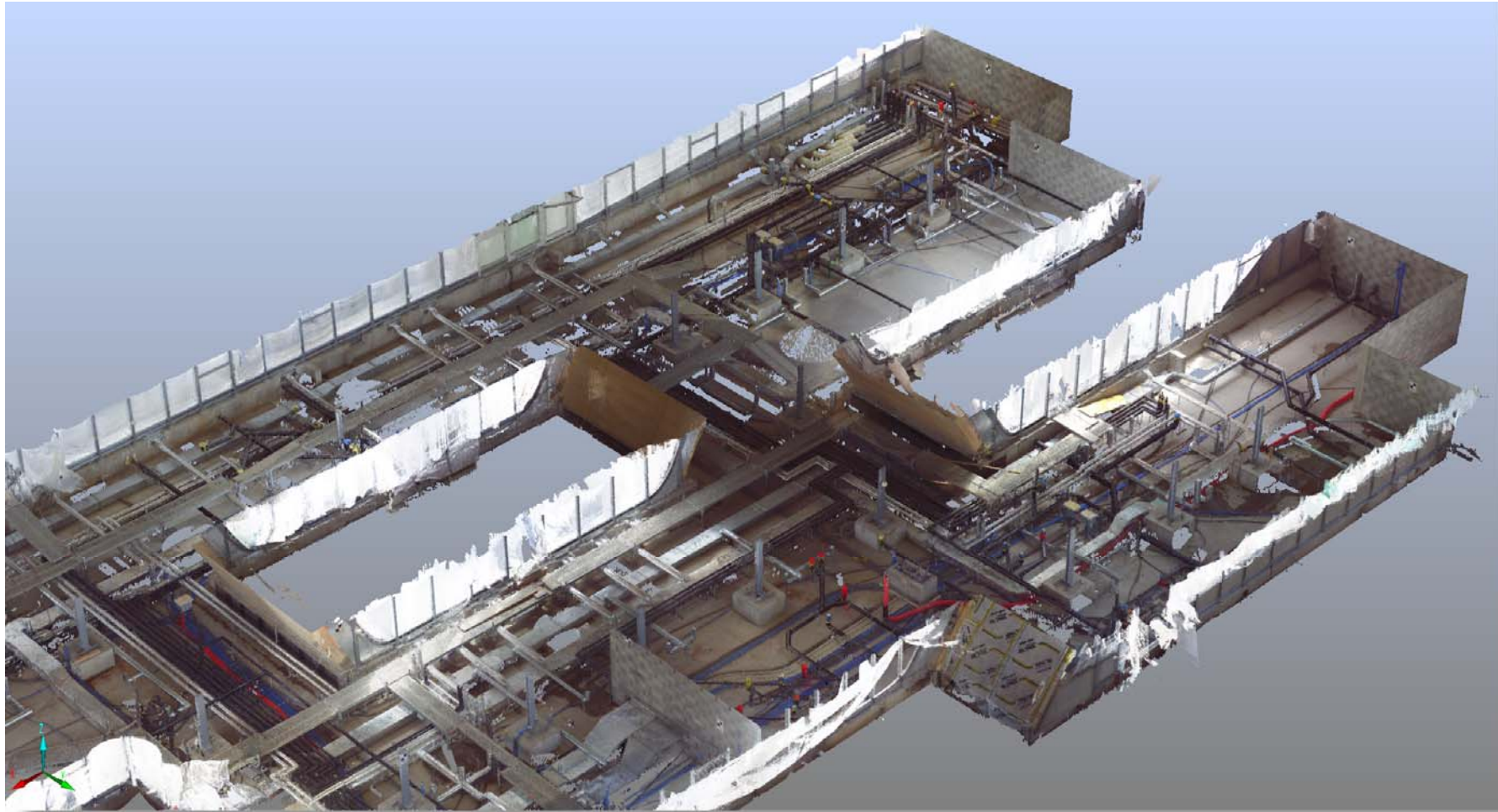
Traitement dans Logiciel Scene et PoinCAB

- Récupération des données brutes (Scene)
- Contrôle des stations (Scene)
- Assemblage des stations (Scene)
- Prise de mesure et vision 3D (**Scene LT**)
- Extraction du nuage de points pour AutoCAD (Scene)
- Création des orthophotos pour AutoCAD et Archicad (PointCAB)

Exemple de nuages de points : Les extérieures de la Cure de Lussy

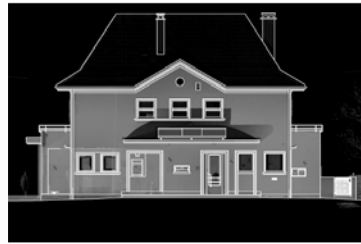


Exemple de nuages de points : plancher garderie sur centrale thermique



Exemple d'une orthophoto: Façade Nord BCV à Lutry





Orthophoto



Dessin

Utilisation des nuages de points et orthophotos dans AutoCAD par Jean-Philippe





Informations & Tarifs hors taxes:

Relevé FARO	1'600.- / jour	
Dessin	1'000.- / jour	y.c. traitement des données FARO
Nb. de locaux	25 à 30 / jour	
Nb. moyen de scans	3 scans / local	
Nb façades	4 pces / ½ jour	
Nb. moyen de scans	4 scans/ façade	



Autres utilisations

Photogrammétrie, drone et Revit

Scan 3D FARO et drone

Photogrammétrie et drone





Questions - Réponses



Internet: www.git-cad.ch
E-mail: info@git-cad.ch
T: +41 (0) 21 657 67 06