

## Nouveau

Adapté au marché suisse



**TinLine**  
Revit® projectBOX  
mep

### Technique du bâtiment : Une planification sans compromis

Début mars 2016, deux partenaires de haut vol ont lancé une coopération : le suisse TinLine GmbH et l'allemand CAD STUDIO ABCOM GMBH de Darmstadt. Avec leurs connaissances et leurs compétences uniques en matière de technique du bâtiment, ces deux entreprises se complètent idéalement et proposent des solutions performantes.

Le système TinLine Revit® projectBOX mep repose sur l'immense expérience de l'équipe de développeurs de la planification CVC au sein de CAD STUDIO. Dans le domaine de l'électrotechnique, TinLine GmbH propose le contenu électrotechnique pour la Suisse en complément. La société TinLine GmbH est connue pour ses connaissances spécialisées en matière d'électrotechnique.

Augmentez votre productivité à court terme, améliorez durablement la qualité de vos planifications. C'est possible avec les modèles de projets perfectionnés et les familles Revit du domaine des CVSE complètes et orientées sur la pratique pour la construction, l'information et l'évaluation, complétées par des extensions optimisées de votre logiciel Revit®.

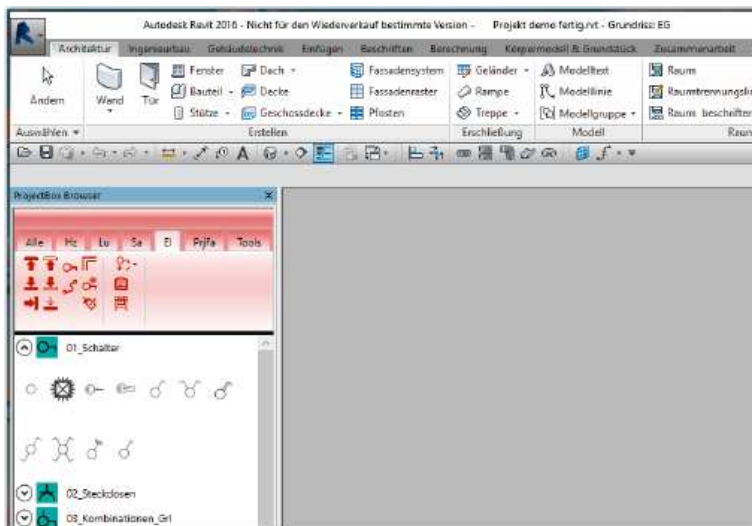
### Le système TinLine Revit® projectBOX offre :

- TinLine Revit® projectBOX mep pour une gestion simple et claire des familles
- Le TinLine Revit® projectBOX réunit les domaines **électrotechnique, chauffage, ventilation, sanitaires, etc.**
- Les familles d'électrotechnique CH aux bonnes couleurs
- Les modèles de vues pour l'électrotechnique
- Le routing complet de l'électrotechnique
- D'autres fonctions de placement simple
- Des vues 3D des familles électrotechniques
- Des chemins et passages de câbles
- Des percements automatisés

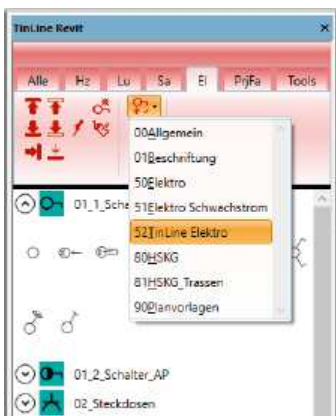
Vous pouvez facilement intégrer vos propres familles à la **TinLine Revit® projectBox**. Ainsi, vous profitez des avantages d'un travail efficace.

La solution **TinLine Revit® projectBOX mep** peut être installée individuellement ou sous forme de licence réseau. Avec le système de mise à jour intégré, le logiciel reste à jour en permanence.

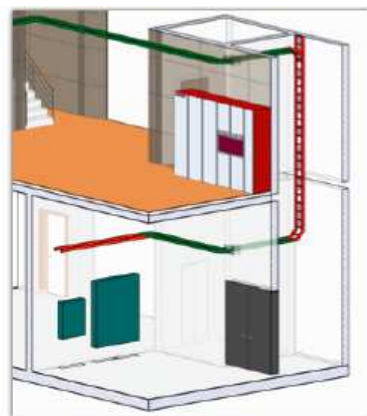
Pour de plus amples informations, rendez-vous sur [www.tinline.ch](http://www.tinline.ch) ou n'hésitez pas à contacter notre équipe TinLine.



*TinLine Revit projectBOX mep intégré à Revit*



*Ex. Palette de la familles ELE*



*Vue d'une distribution ELE*

**GITCAD sàrl**  
Ch. de Pomey 8  
CH – 1800 VEVEY  
T +41 21 657 67 06  
info@git-cad.ch

**GITCAD**   
[www.git-cad.ch](http://www.git-cad.ch)

Pour de plus amples informations,  
rendez-nous visite sur

[www.git-cad.ch](http://www.git-cad.ch)