



## TinLine Revit 2017

## Information novembre 2016

Début mars 2016, dans le cadre d'une coopération entre deux partenaires puissants, l'entreprise suisse TinLine GmbH et l'entreprise allemande CAD STUDIO ABCOM GmbH de Darmstadt se sont associées. Ces deux entreprises se complètent parfaitement grâce à leurs connaissances et à leurs compétences uniques dans la technique du bâtiment et peuvent proposer des solutions solides.

TinLine Revit® projectBOX mep est basé sur une très grande expérience de l'équipe de développeurs dans la planification CVSE prise en charge par le BIM. Dans le domaine de l'électrotechnique, TinLine GmbH propose, en plus, le contenu de l'électrotechnique pour la Suisse. TinLine GmbH est connu pour ses connaissances techniques en électrotechnique.

Fin octobre 2016, GITCAD sàrl et TinLine GmbH ont conclu un accord de distribution pour le produit TinLine Revit® projectBOX mep en suisse romande.

### **Autodesk Revit étendu par un outil professionnel BIM pour le marché suisse !**

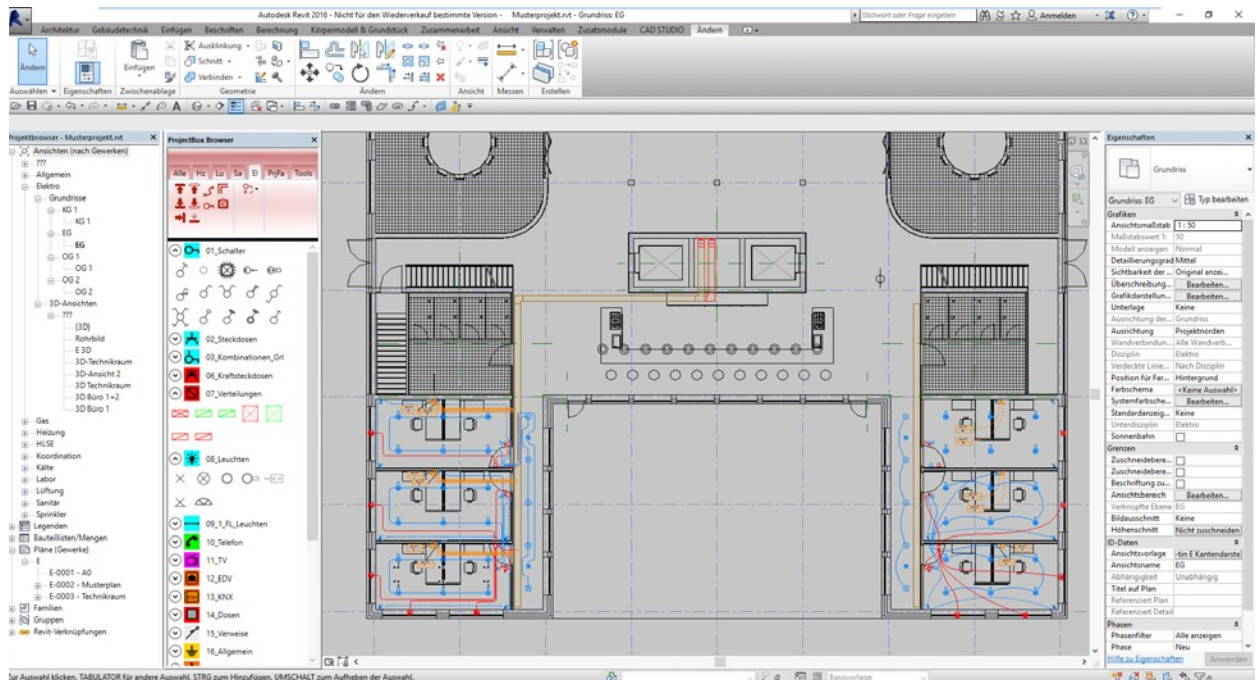
Améliorez votre productivité à court terme, augmentez la qualité de votre planification à long terme. Des modèles de projet perfectionnés, des familles Revit complètes et surtout orientées sur la pratique dans le domaine CVSE pour la construction, le marquage et l'évaluation rendent tout cela possible, accompagnés d'extensions optimisées des fonctions au sein de votre logiciel Revit®.

L'objectif de notre solution TinLine Revit ProjectBOX est de mettre à disposition des outils simples pour que l'utilisateur puisse créer des plans de manière efficace et claire et obtienne ainsi une valeur ajoutée directement dans sa productivité.

Le présent extrait de TinLine Revit montre un cliché instantané de l'état actuel de nos travaux.

Nous pouvons proposer le contenu et l'assistance suivants :

- Le développement est orienté pour une gestion simple et claire des familles
- Différents corps de métier sont gérés (électrotechnique, chauffage, ventilation, sanitaire, etc.)
- Création de familles pour l'électrotechnique
- Création de modèles d'aperçu pour l'électrotechnique
- Création de familles de marquage
- Création de l'acheminement complet de l'électrotechnique
- Création d'autres fonctionnalités pour le placement simple des familles
- Création d'aperçus en 3D des familles électrotechniques CH intelligentes
- Les symboles sont placés par niveau
- Les lampes peuvent être posées à partir du sol ou du plafond
- Les conduites perçoivent automatiquement le bon niveau
- Tous les paramètres dans les familles sont inscrits dans les listes de composant

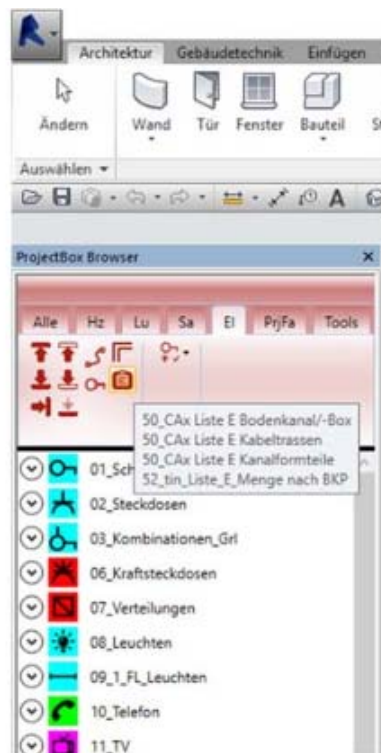


TinLine Revit intégré à Revit sous forme de palette autonome

**Nos familles**



Aperçu de toutes les familles  
Famille électrotechnique



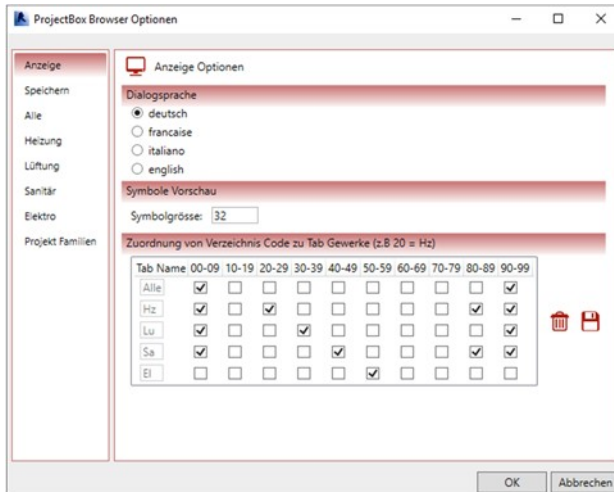
Sélection de listes de composants  
(réparties par corps de métier)



Mise à jour en direct des nouvelles  
fonctions

Répartition dans les corps de métier chauffage, ventilation, sanitaire et électricité, avec des sous-groupes dans les corps de métier respectifs.

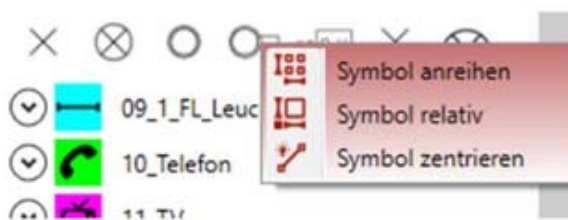
Avec la possibilité de gérer des familles propres à la société ou au fabricant et de les intégrer à TinLine Revit sans perdre les données de famille préexistantes.



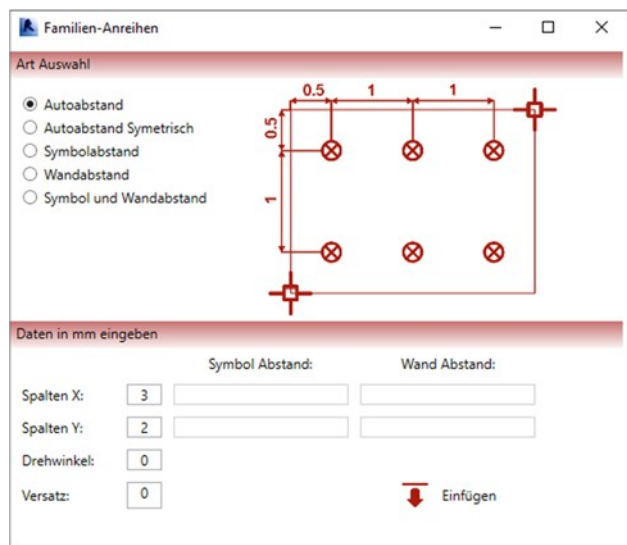
*Personnalisable au niveau de la langue, de la taille de symbole et de l'attribution des tables (ordre des corps de métier)*

**Nouvelles fonctions de TinLine Revit**

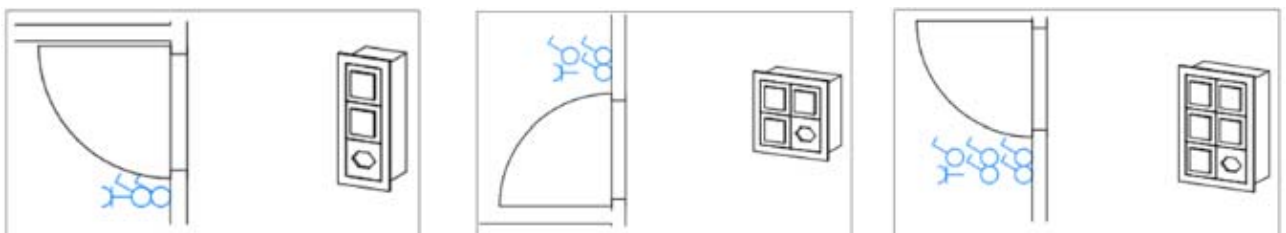
Placer des familles efficacement et rapidement avec les fonctions correspondantes



*Grâce à ces nouvelles fonctions (aligner, mettre en relation, centrer), des familles peuvent facilement être placées dans TinLine Revit.*



*Fenêtre pour aligner des familles*



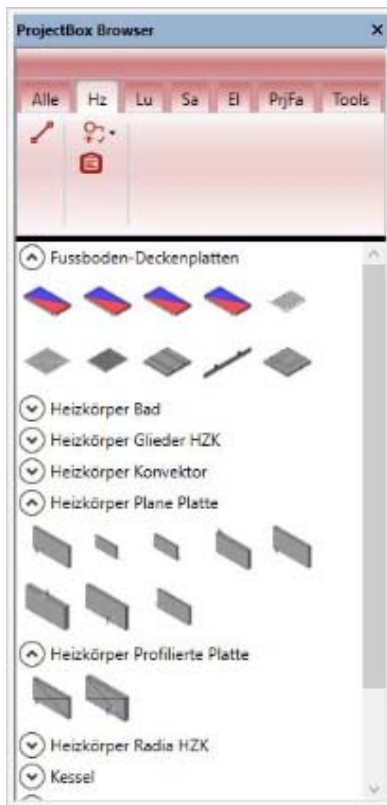
*Les possibilités de combinaison*



Aperçu détaillé  
 de la palette de familles électrotechniques

Des aperçus en 3D sont également créés en plus de l'aperçu en 2D

Intégration d'autres familles techniques du bâtiment



Famille chauffage



Famille ventilation

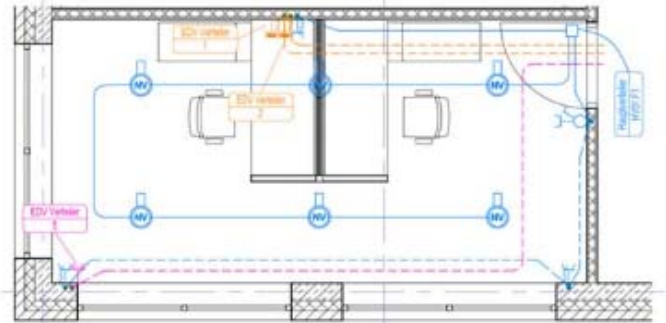


Famille sanitaire

**Modèle de plan électrotechnique**

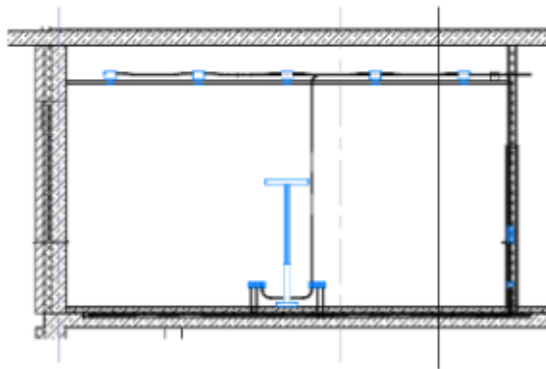


Plan de câblage

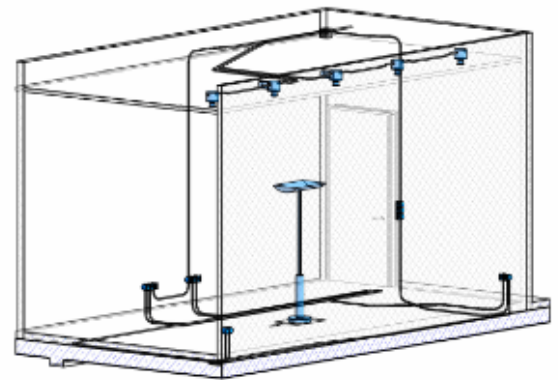


Plan de tubage

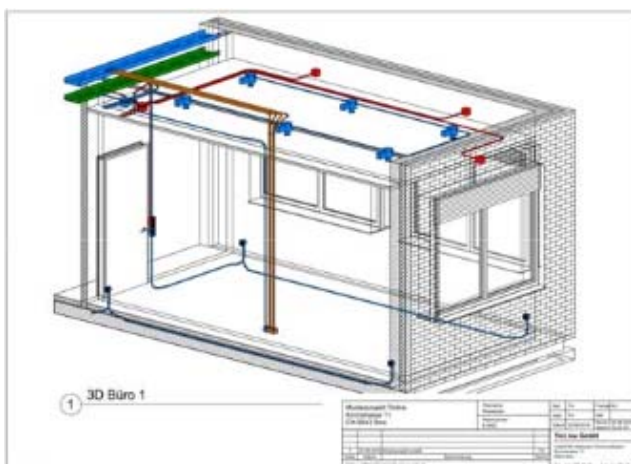
Le plan électrotechnique a été créé d'après les exigences du marché suisse.



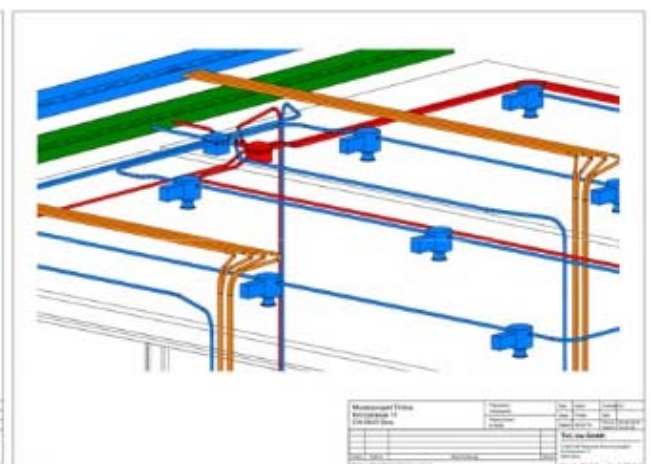
Coupe 1



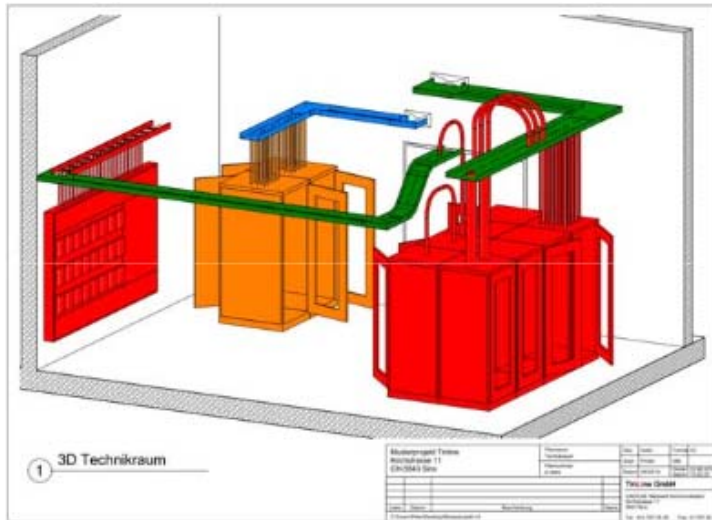
Aperçu du bureau en 3D



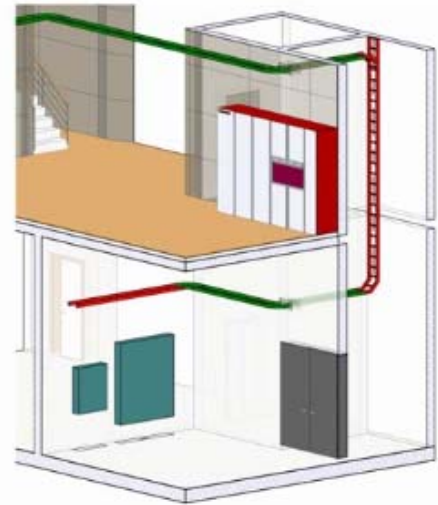
Coupe 2



Coupe d'installation des tuyaux



*Aperçu du local technique*



*Chemin de câbles et distribution*

Le plan électrotechnique a été créé d'après les exigences du marché suisse. Les types de conduites correspondants (courant fort et faible) et les symboles graphiques en 2D sont indiqués dans les bonnes couleurs et caractéristiques.

#### **Marché visé :**

Technique du bâtiment (**électrotechnique** - chauffage - ventilation - climatisation, etc.)

#### **Démarches futures**

Nous créons le reste des familles électrotechniques et complétons notre TinLine Revit avec d'autres fonctions.

#### **Tarifs**

Nous vous proposons volontiers une offre.

#### **Notre prestation**

- TinLine Revit 2016 ou 2017, poste unique ou système multiposte
- Prestations de services dans les domaines du conseil, des formations pour la technique du bâtiment (électrotechnique - chauffage - ventilation - sanitaire)

[www.gitcad.ch](http://www.gitcad.ch) & [www.tinline.ch](http://www.tinline.ch)