

**GITCAD Sàrl**

## **BIMnorm**

Manuel d'installation  
& documentation



Figure 1 Image by freepik

### Version du document

Version	Date	Auteur
1.1	17.04.2026	Kevin Genoud

## Table des matières

1. LICENCE .....	3
1.1. Tous droits réservés .....	3
1.2. Éléments strictement protégés : .....	3
1.3. Interdiction stricte de rétro-ingénierie : .....	3
2. INTRODUCTION .....	4
2.1. Présentation générale de BIMnorm .....	4
2.2. Ecosystème GITnorm .....	4
2.2.1. Rôle de GITnorm .....	4
3. PRÉ-REQUIS AVANT INSTALLATION .....	4
4. TÉLÉCHARGEMENT ET INSTALLATION .....	5
5. QUESTIONS FRÉQUENTES (FAQ) .....	7
6. BESOIN D'AIDE OU DE SUPPORT .....	7

## 1. Licence

Le logiciel GITnorm (incluant GITnorm.Core, GITnorm.Manager, GITnorm.Updater, BIMnorm, CADnorm, etc.) est une œuvre protégée par le droit d'auteur, le droit des logiciels et des bases de données.

### 1.1. Tous droits réservés.

Aucune reproduction, diffusion, modification, rétro-ingénierie, décompilation, revente, extraction, location, mirroring ou exécution — même partielle — n'est autorisée sans autorisation écrite préalable de GITCAD Sàrl.

### 1.2. Éléments strictement protégés :

- Code source (C#, XAML, batch, scripts, etc.)
- Interfaces utilisateur (WPF, Ribbon, composants graphiques)
- Scripts Dynamo (chiffrés ou non)
- Signatures numériques, algorithmes, logique interne
- Fichiers de configuration (JSON, XML, INI, etc.)
- Structure des projets, conventions de nommage
- Bibliothèques internes ou tierces modifiées
- Images, logos, icônes, illustrations
- Vidéos, sons ou autres fichiers médias
- Documentation technique, guides, README, descriptions
- Contenus embarqués ou téléchargeables (ressources, mises à jour, DLL, addins)

### 1.3. Interdiction stricte de rétro-ingénierie :

Il est strictement interdit d'effectuer toute forme de rétro-ingénierie, incluant mais sans s'y limiter :

- Observation dynamique ou statique du comportement du logiciel
- Décompilation, désassemblage, désobfuscation
- Surveillance réseau des communications (sniffing, MITM)
- Analyse de mémoire, injection de code ou hooking
- Analyse de signature ou contournement des protections
- Reconstitution de l'algorithme, clonage, portage
- Utilisation de machines virtuelles, sandbox, simulateurs à des fins d'analyse

Toute tentative de contournement ou d'accès non autorisé entraînera des poursuites judiciaires immédiates.

## 2. Introduction

### 2.1. Présentation générale de BIMnorm

BIMnorm est un addin professionnel pour Autodesk Revit, destiné aux bureaux d'architecture, d'ingénierie et aux acteurs du BIM souhaitant standardiser, contrôler et sécuriser leurs pratiques de modélisation.

BIMnorm s'intègre directement dans Revit via le ruban et fournit des outils dédiés à :

- l'application de règles et standards BIM,
- le contrôle de la conformité des modèles,
- l'exécution de fonctions métier spécifiques,
- l'automatisation de certaines tâches Revit.

L'addin est conçu pour être :

- rapide à l'exécution,
- fiable et stable dans le temps,
- transparent pour l'utilisateur final,
- sécurisé, tant au niveau du code que de l'accès aux fonctionnalités.

### 2.2. Ecosystème GITnorm

BIMnorm fait partie de l'écosystème GITnorm, qui fournit l'infrastructure technique nécessaire à la gestion des modules logiciels.

#### 2.2.1. Rôle de GITnorm

GITnorm est le gestionnaire central des solutions logicielles. Il n'apporte aucune fonctionnalité métier dans Revit, mais assure les fonctions transversales suivantes :

- gestion de l'installation et de la désinstallation,
- gestion des mises à jour,
- contrôle des versions,
- gestion des licences et des accès,
- communication avec les services distants,
- journalisation et sécurité.

BIMnorm s'appuie donc sur GITnorm pour tout ce qui ne relève pas directement de l'API Revit ou des fonctionnalités BIM.

## 3. Pré-requis avant installation

Avant d'installer BIMnorm, assurez-vous que les conditions suivantes sont remplies :

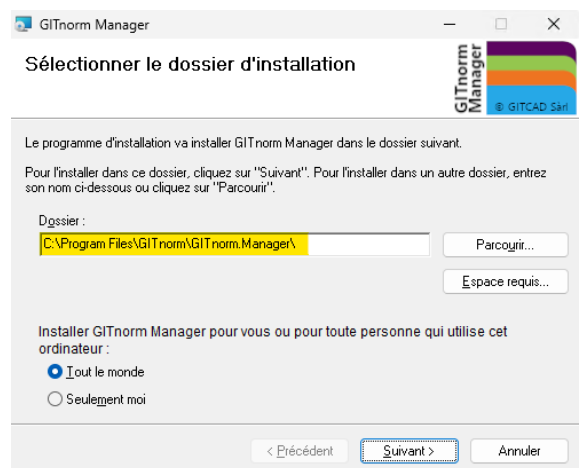
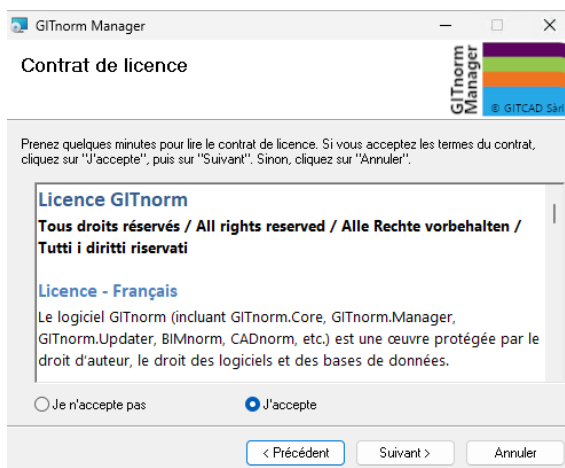
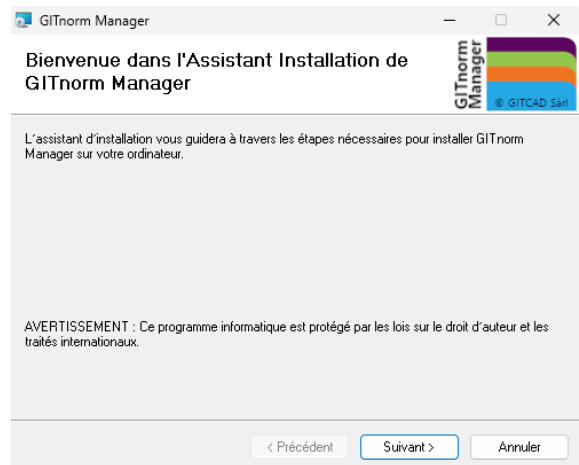
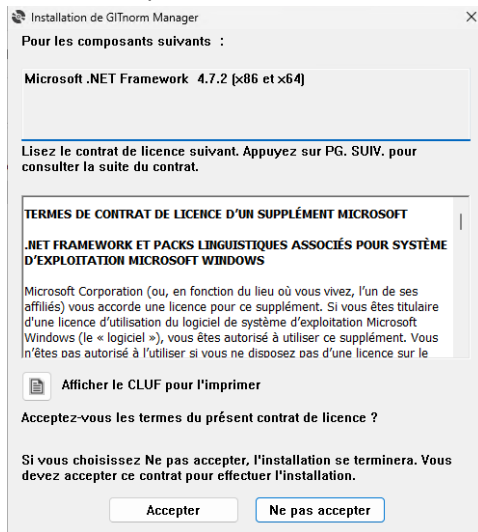
- Autodesk Revit est déjà installé sur l'ordinateur,
- La version de BIMnorm correspond à la version de Revit installée (ex. Revit 2023 → BIMnorm Revit 2023),
- Vous disposez d'un accès internet (au moins pour l'installation),
- Vous avez les droits d'installation sur l'ordinateur.

Aucune autre préparation n'est nécessaire.

## 4. Téléchargement et installation

1. Télécharger le setup d'installation de GITnorm sur [notre Github](#)
2. Installer GITnorm via le setup .exe ou .msi selon votre infrastructure informatique

Si vous n'avez pas Microsoft .NET Framework installé, l'installateur vous demandera de l'installer

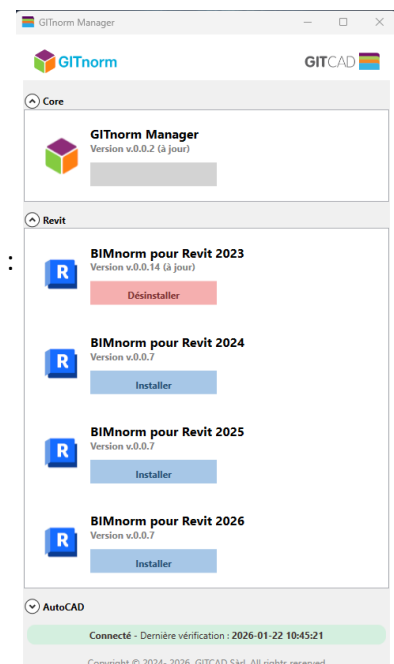


Nous vous conseillons de laisser les emplacements d'installation par défaut :

- C:\Program Files\GITnorm
- C:\Users\Public\Documents\GITnorm

### 3. Lancez le gestionnaire GITnorm

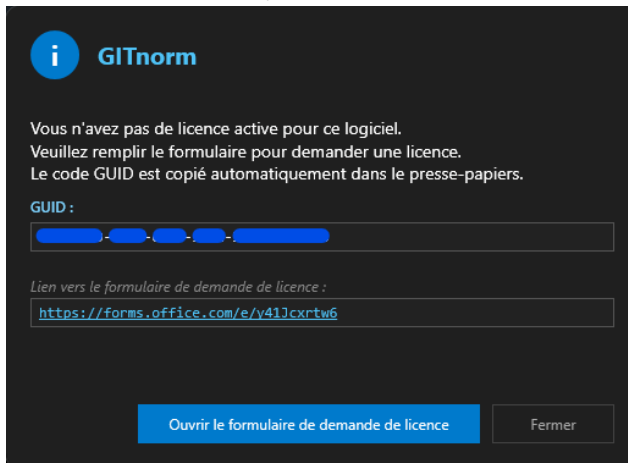
- Dans la liste des logiciels disponibles, trouvez le logiciel souhaité : « BIMnorm pour Revit <version> »  
Note : BIMnorm ne peut pas être installé sans Revit déjà installé au préalable
- Cliquez sur « Installer »
- Attendez la fin de l'installation



4. Une fois BIMnorm installé pour les versions de Revit choisies, il faudra naviguer dans le répertoire suivant : C:\Users\Public\Documents\GITnorm\BIMnorm.Revit[Version]\Program Files  
En ouvrant le sous-dossier Program Files, il se peut que cela demande des droits administrateurs, si vous n'en avez pas les droits. Ainsi, il faudra renseigner ces informations pour chaque sous-dossiers Program files des différentes versions de Revit installées. Cette vérification est nécessaire, car sans cela, BIMnorm ne pourra pas s'exécuter dans Revit.

## 5. Première ouverture dans Revit

- Lancez Revit
- À l'ouverture de Revit, une fenêtre s'affiche :



- Cliquez sur « Ouvrir le formulaire de demande de licence » ou copiez le lien du formulaire dans un navigateur web
- Copier ensuite votre GUID dans le formulaire de demande d'accès.



- Le GUID est composé d'éléments statiques de votre ordinateur (id de votre carte mère, id du BIOS, etc.) – Il n'est pas composé de données personnelles et il est strictement impossible pour nous de récupérer vos données transformées en GUID.
- Remplissez le formulaire (forms.office.com) puis cliquez sur « envoyer »  
Note : « Module souhaité » : BIMnorm sera entièrement gratuit pendant un certain temps. Vous serez informé lorsque BIMnorm nécessitera une licence payante et vous pourrez choisir la formule souhaitée.
- Cliquez ensuite sur « Fermer »
- **IMPORTANT : Vous devez ensuite attendre la validation de nos techniciens par mail pour accéder à BIMnorm ; dans l'intervalle, la fenêtre de licence s'affichera à chaque démarrage de Revit, et vous pouvez l'ignorer les prochaines fois.**

- Dès réception de la confirmation d'attribution d'une licence par nos techniciens, vous ne verrez plus la fenêtre de licence « GITnorm » s'afficher et le ruban se chargera automatiquement dans Revit. Aucune action supplémentaire n'est nécessaire.

Nous vous remercions d'avoir choisi BIMnorm et vous souhaitons une excellente utilisation au sein de vos projets Revit.

## 5. Questions fréquentes (FAQ)

### **BIMnorm n'apparaît pas dans Revit**

→ Vérifiez que la version de BIMnorm correspond bien à votre version de Revit.

→ Redémarrez Revit.

### **Je n'ai pas accès à certaines fonctions**

→ L'accès dépend de votre licence.

→ Veuillez nous contacter (voir point 6) pour ajuster votre licence.

### **Je n'ai pas de connexion internet**

→ BIMnorm peut continuer à fonctionner temporairement.

→ Une connexion sera nécessaire ultérieurement pour certaines vérifications.

## 6. Besoin d'aide ou de support

Si vous rencontrez un problème lors de l'installation ou de l'utilisation de BIMnorm :

- Contactez votre référent BIM ou administrateur interne à votre société.
- Ou contactez le support BIMnorm via notre système de ticketing :

 <https://support.git-cad.ch>

Merci de préciser dans votre message :

- Votre version de Revit
- Votre version de BIMnorm
- Une description courte du problème rencontré

Le temps de réponse est de maximum 48h (jours ouvrables) ; des frais peuvent être appliqués en fonction du problème.